

## グラウトにより杭と基礎岩盤とを一体化させる工法

設計・解析技術

海洋工事技術

ICT

リニューアル技術

水域環境技術

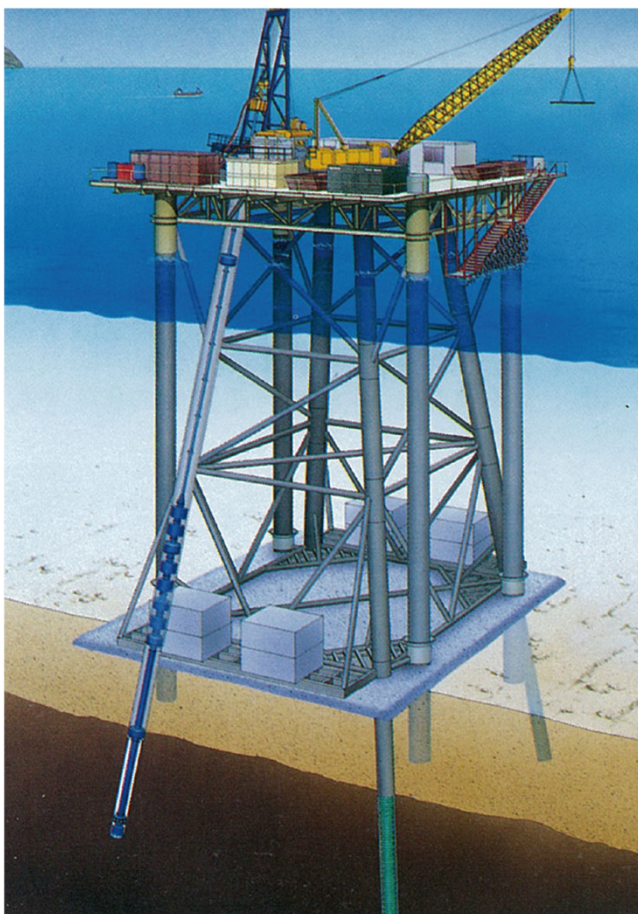
河川・湖沼工事技術

### お客様のメリット

- シーバース等のような大型栈橋の杭を、確実に硬い基礎岩盤と一体化させることができます。

### 技術の特徴

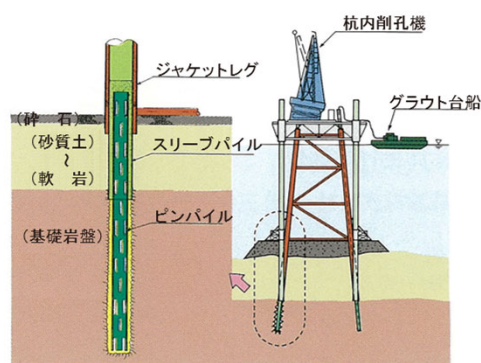
ピンパイル工法とは、所定の深度まで鋼管杭（スリーブパイル）を打込後、これをガイドとして岩盤内を削孔し、その中に杭（ピンパイル）を建て込みグラウトにより固定することで、杭と基礎岩盤を一体化させる工法です。当社は、ピンパイルにスリット状の切欠きを設け、ピンパイル内にグラウトを行う「スリット式ピンパイル工法」の実績があります。また、当社はピンパイル構造の設計法を体系化し、土木学会で発表しています。



ピンパイル工法概要図



スリット式ピンパイル



スリット式ピンパイル工法概要図

### 実績・事例

上五島シーバース建設工事  
白島シーバース配管橋建設工事