

グラウチングの3次元化された施工情報で、改良効果を正確に判断

情報化施工技術

施工設備

特殊施工技術

再生技術

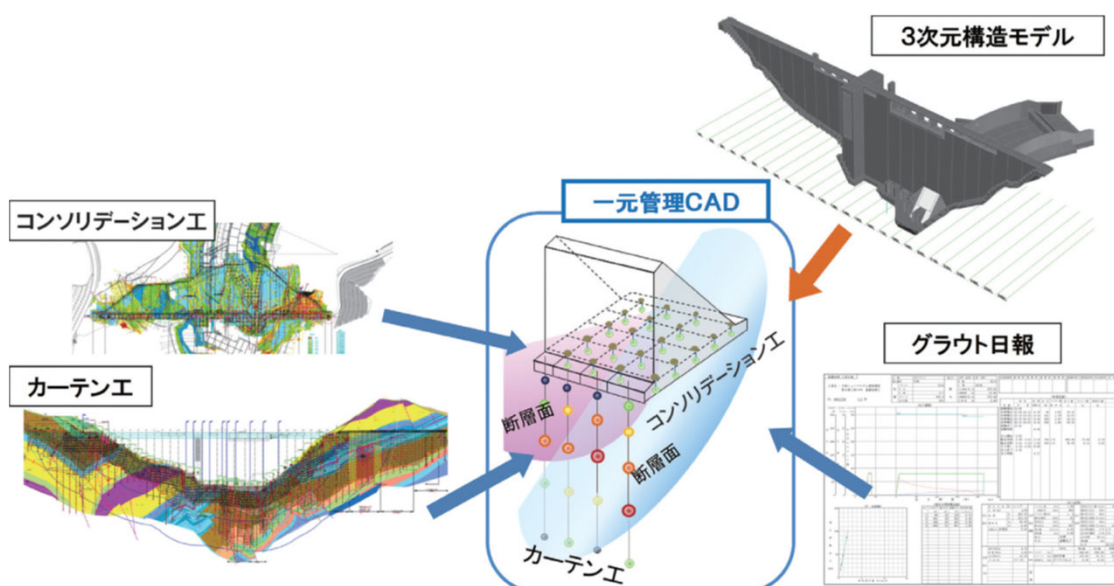
環境技術

お客様のメリット

- 地質と改良の位置関係を、明確に判断できます。
- 任意の断面における改良効果を、確認することができます。
- 改良効果を視覚イメージとして、容易に確認することができます。

技術の特徴

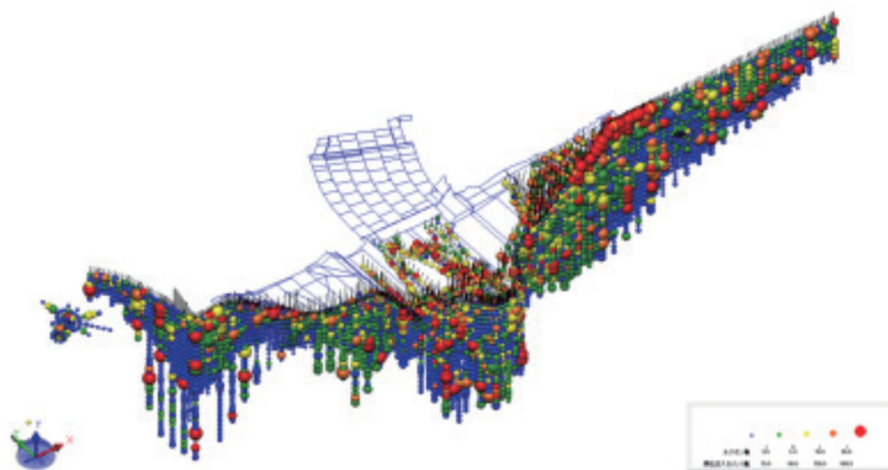
これまでグラウチングの施工計画や追加孔の検討および改良効果の判定等は、複数の図面・スケッチ・地質データ・グラウト管理データ等の膨大なデータを個別に検討していましたが、CIMモデルによるグラウト管理では、データを一元管理して3次元化することで、改良効果を視覚イメージとして容易に確認することができます。



データ3次元化のイメージ

実績・事例

夕張シューパロダム



グラウチングの3次元モデル