

リスクを考慮したLCC評価システム

リスクを考慮したライフサイクルコスト評価に基づき、
効率的かつ計画的な維持管理計画の策定を支援するシステム技術

調査・設計・計画

橋梁架設

材料

ICT施工

コンクリート施工

プレキャスト

高耐久化・床版更新

お客様のメリット

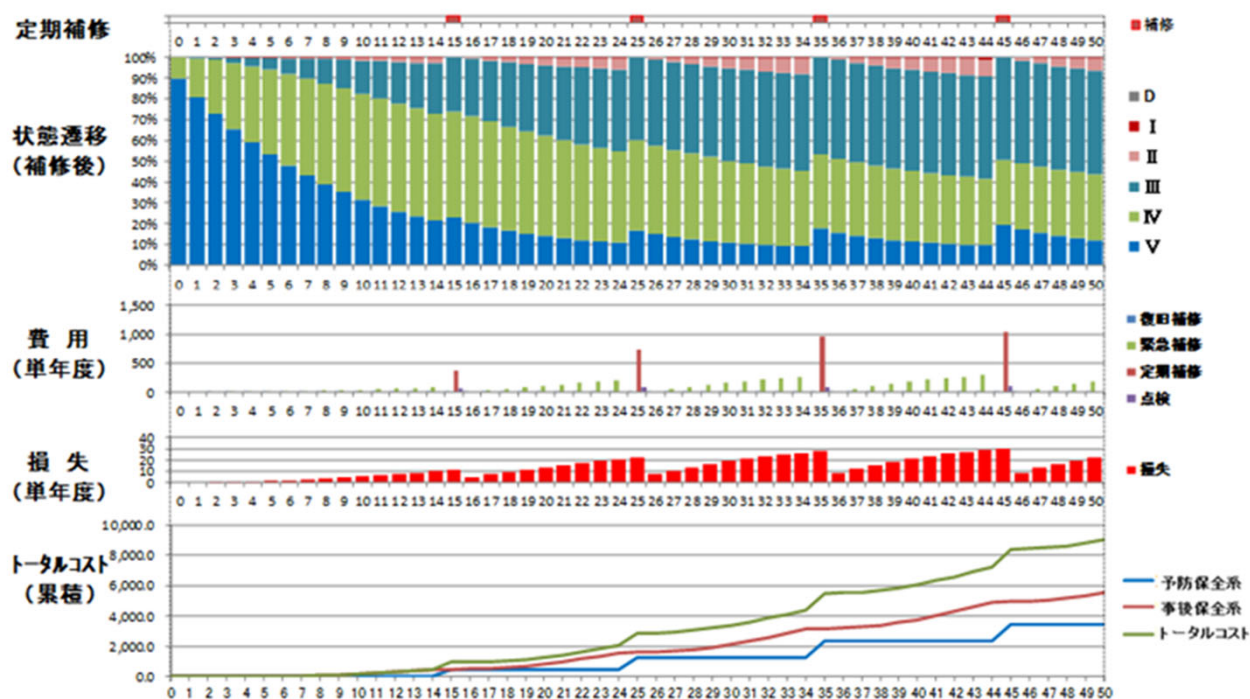
- LCC（ライフサイクルコスト）の低減に寄与します。
- リスクとコストのバランスを考慮した対策案の評価が可能です。
- 本システムを拡張することで、アセットマネジメント支援システムを構築できます。

技術の特徴

構造物は、経年とともに劣化し、その損傷発生確率も高まります。

本システムは、健全度の状態分布の経時変化を確率論的にシミュレートするとともに、その過程で生じるライフサイクルコストやリスクを定量的に追跡することで、最も望ましい点検・補修政策を選定するための意思決定支援情報を提供するものです。

予防的コストである定期点検・補修費用等と事後的コストである復旧補修費用やリスクとは、基本的にトレードオフの関係にありますが、本システムを利用することにより、コストとリスクのバランスのとれた政策案を選定することが可能になります。



【システム出力例：リスクを考慮したLCC評価】

実績・事例

道路構造物・下水道構造物・鉄道構造物・電力構造物等、多種多様な構造物を対象とした、数多くのシステム構築実績・検討実績があります