

大成建設の超高層ビル解体工法 ▶▶ 善戻し再生工法

テコレップシステム

Taisei Ecological Reproduction System

□建物概要

建物名称: 大手町フィナンシャルセンター

構造: S造

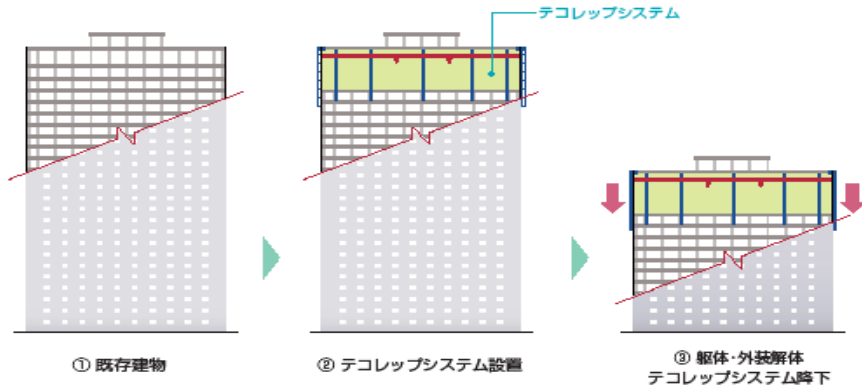
階数: 地下4階, 地上24階, 塔屋1階

建物高さ: 105m

建築面積: 1762.5㎡

延床面積: 52,519㎡(地上39,909㎡)

□テコレップシステム概念図



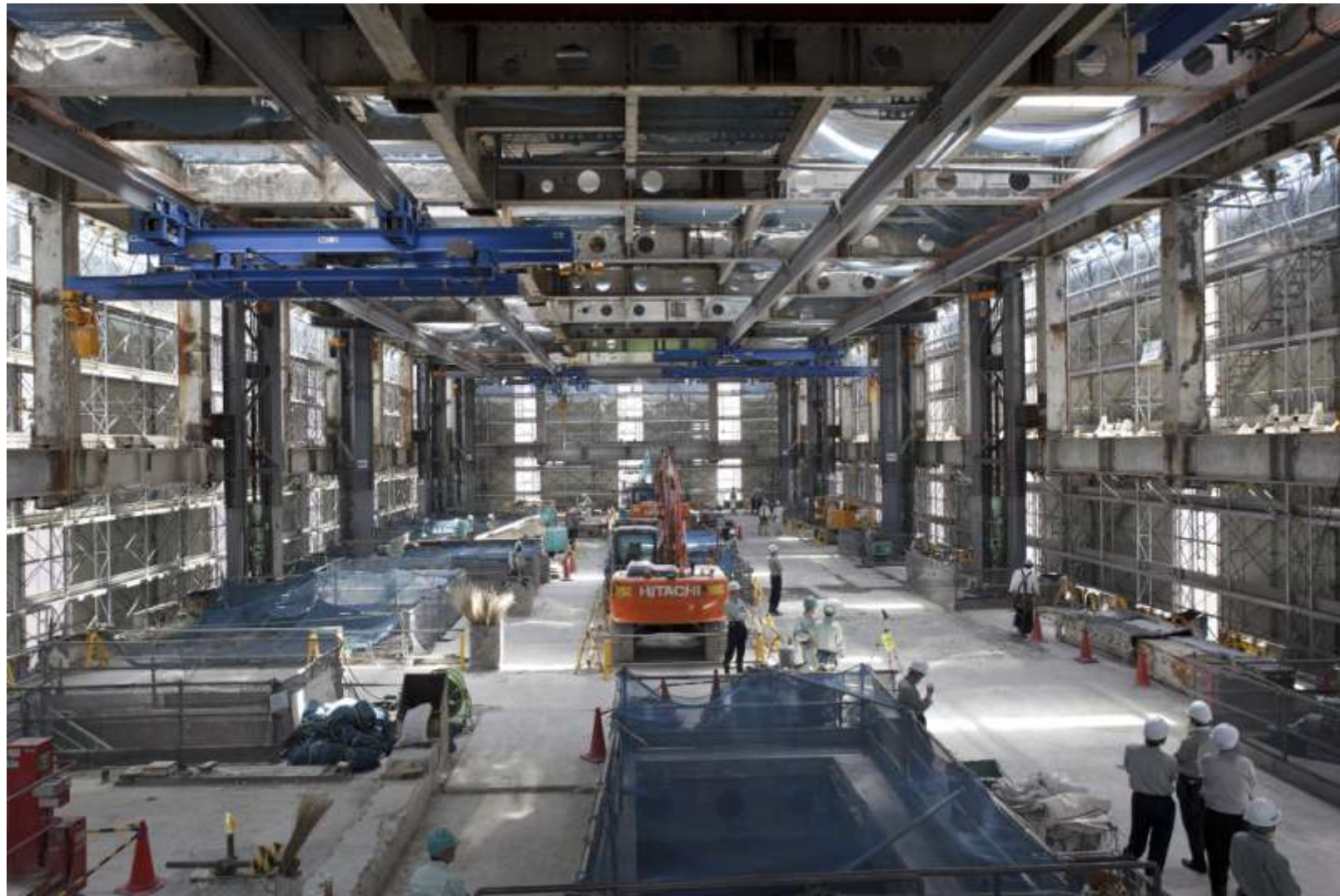
□コンセプト

1 周辺環境への安心・安全

2 地球環境への配慮

3 解体工事の効率化

□テコレップ内観



□テコレップ外観



□テコレップ俯瞰



□天井走行クレーン/発電テルハ



□ジャッキダウンシステム