

建材一体型ソーラーパネル



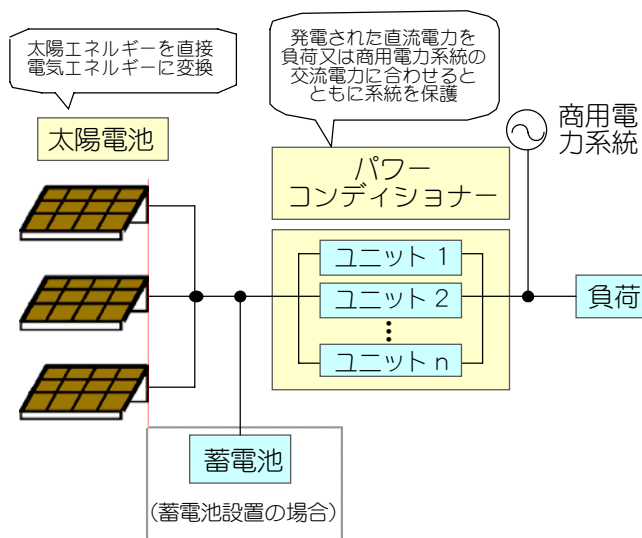
建物の仕上げ材と太陽光発電を一体化したパネルの施工技術

お客様のメリット

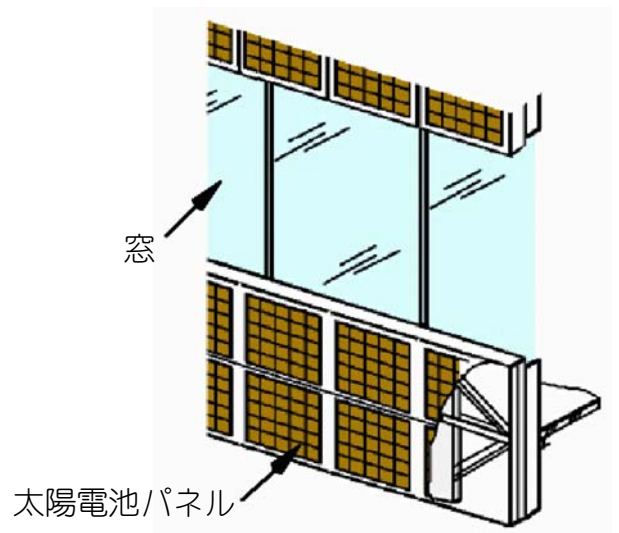
- 太陽エネルギーを有効に利用し、ランニングコストの低減が可能です。
- パネルの設置架台を不要とし、すっきりした仕上がりになります。

技術の特徴

- 太陽光発電システムは、太陽電池とパワーコンディショナーから構成されています。
- 太陽電池を屋根や外壁の建材と一体型にすることにより、建物への導入が容易となります。



■太陽光発電システム概要図



■建材一体型太陽電池

実績・事例



■屋根材一体型太陽電池



写真提供：旭硝子株式会社

■ルーバー一体型太陽電池