

広域大気環境予測システム



地域の気候に配慮した環境共生計画、風力エネルギーの予測を支援する技術

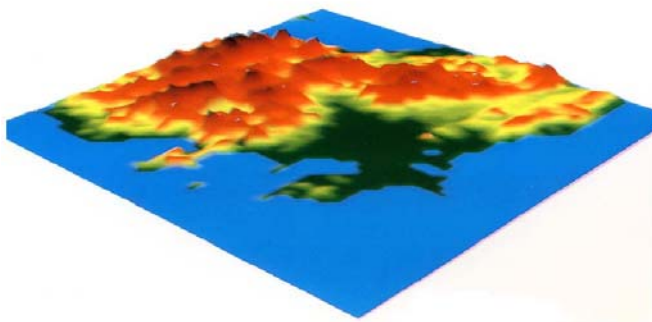
お客様のメリット

- 地域の気候風土を素早く解析し、3次元データにすることができます。
- 風力発電の建設予定地の風況を解析し、発電量の予測ができます。
- 都市開発の気象への影響や大気汚染物質の拡散の予測ができます。

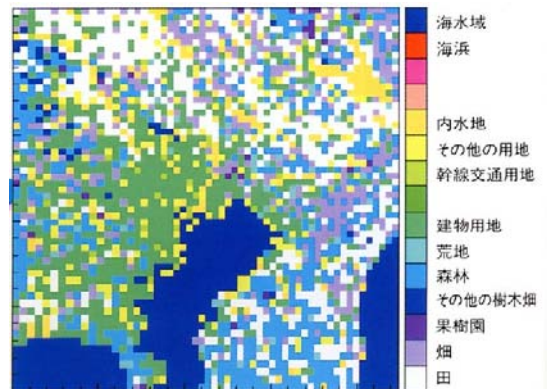
技術の特徴

- 日本全国の気象データ及び地形データを完備し、その地域の気候風土を素早く解析し、3次元データにすることができます。
- 風向・風速・気温・地表面温度・湿度などの気象要素を予測します。

解析の入力データとして用いる
土地利用分布*



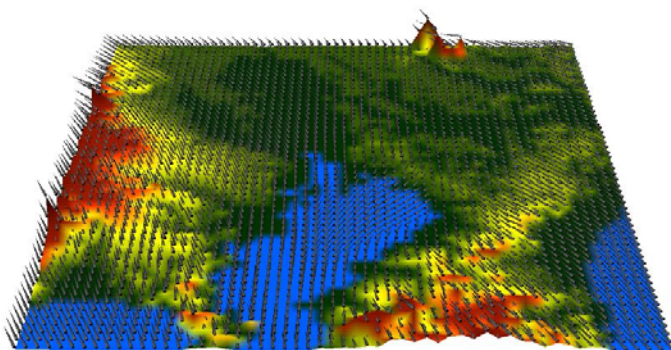
解析の入力データとして用いる
地形の3次元表示*



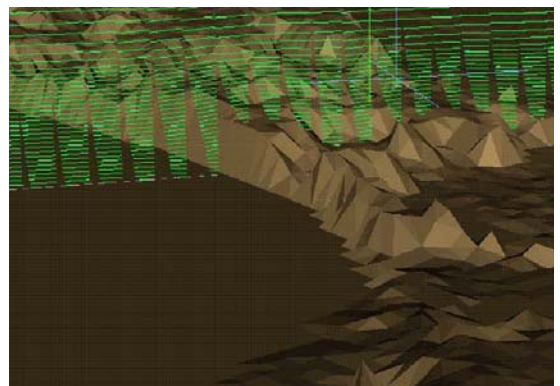
* 地形・土地利用データは建設省国土地理院による数値地図情報を利用しています。

□特許出願済

実績・事例



■首都圏の海風の解析



■風車建設予定地の風況の解析