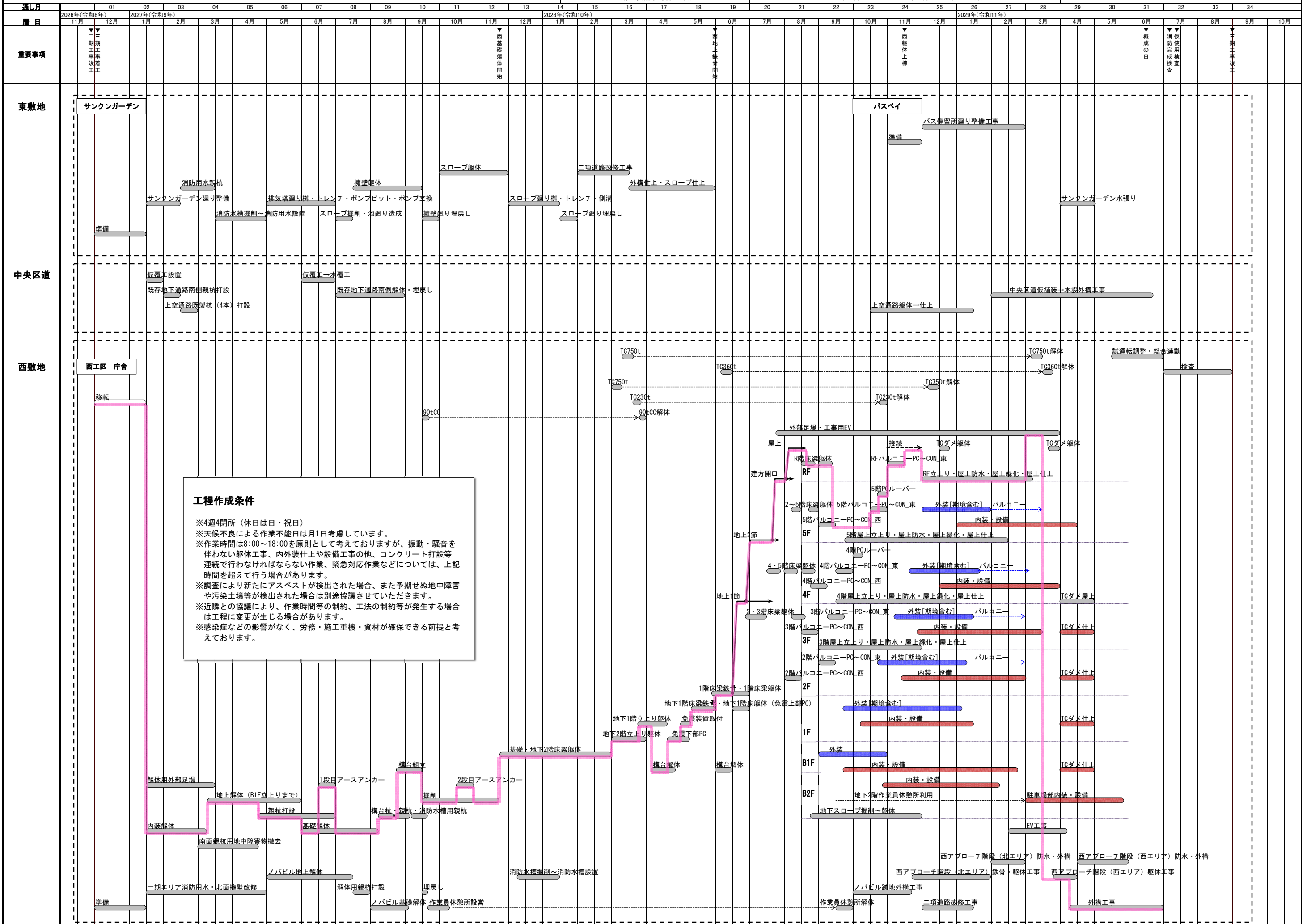


世田谷区本庁舎等整備工事 管理工程表 (三期工事)

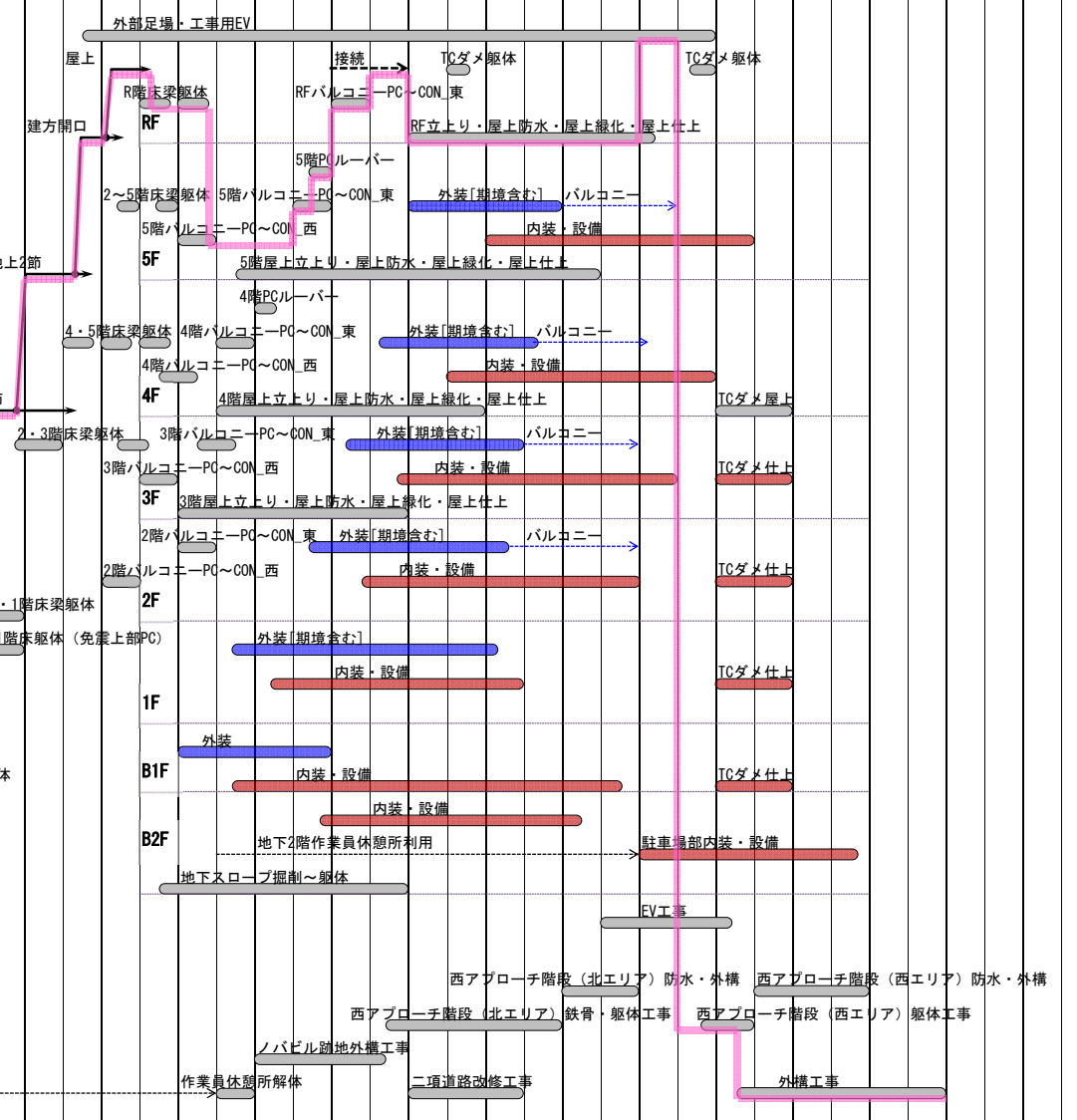
| | |
|---------------|------------------------------------|
| 全体工期 (契約時) | 2021年 7月15日 ~ 2027年10月15日 (75.0か月) |
| 一期工事期間 (見直し後) | 2021年 7月15日 ~ 2024年 3月29日 (32.5か月) |
| 二期工事期間 (見直し後) | 2024年 4月 1日 ~ 2026年11月30日 (32.0か月) |
| 三期工事期間 (見直し後) | 2026年12月 1日 ~ 2029年 8月31日 (33.0か月) |

施工 : 大成建設株式会社



工程作成条件

- ※4週4閉所 (休日は日・祝日)
- ※天候不良による作業不能日は月1日考慮しています。
- ※作業時間は8:00~18:00を原則として考えておりますが、振動・騒音を伴わない躯体工事、内外装仕上や設備工事の他、コンクリート打設等連続で行わなければならない作業、緊急対応作業などについては、上記時間を超えて行う場合があります。
- ※調査により新たにアスベストが検出された場合、また予期せぬ地中障害や汚染土壌等が検出された場合は別途協議させていただきます。
- ※近隣との協議により、作業時間等の制約、工法の制約等が発生する場合は工程に変更が生じる場合があります。
- ※感染症などの影響がなく、労務・施工重機・資材が確保できる前提と考慮しております。



西アプローチ階段 (北エリア) 防水・外構 西アプローチ階段 (西エリア) 防水・外構
 西アプローチ階段 (北エリア) 鉄骨・躯体工事 西アプローチ階段 (西エリア) 躯体工事
 ノバビル跡地外構工事
 作業員休憩所解体
 二項道路改修工事
 外構工事