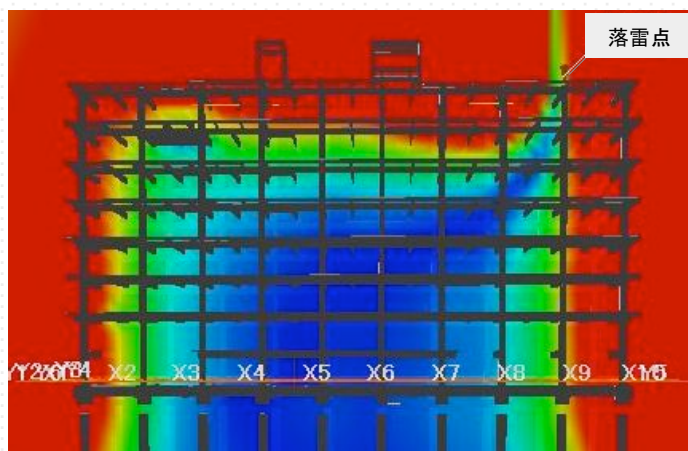


建物内雷電磁環境シミュレーションシステム

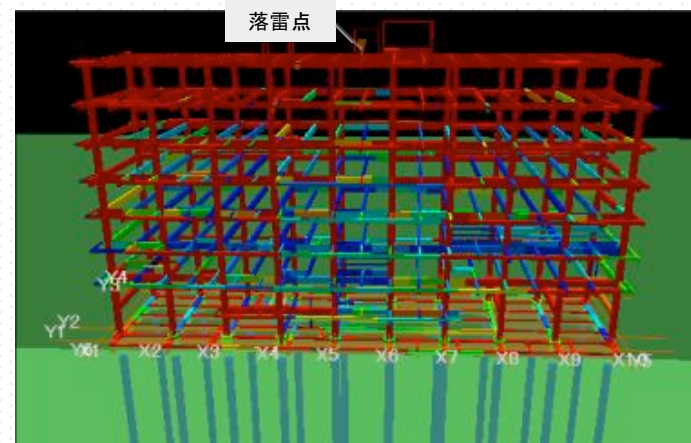
特徴

大成建設(株)と(株)サンコーシヤの共同開発 (コンサルタント:(財)電力中央研究所)

- ①建物全体の雷電磁界を日本で初めて可視化(定量化)
- ②建物全体の雷電流を日本で初めて可視化(定量化)
- ③設計図3次元CADデータとのシステム連携(モデル作成不要)



雷電磁界



雷電流

検証実験: 解析値と実測値の整合性を確認

株式会社前川製作所新本社ビルに本システムを適用

- 1. 重要諸室の適正な配置計画
- 2. 適正な雷保護装置(SPD)の選定