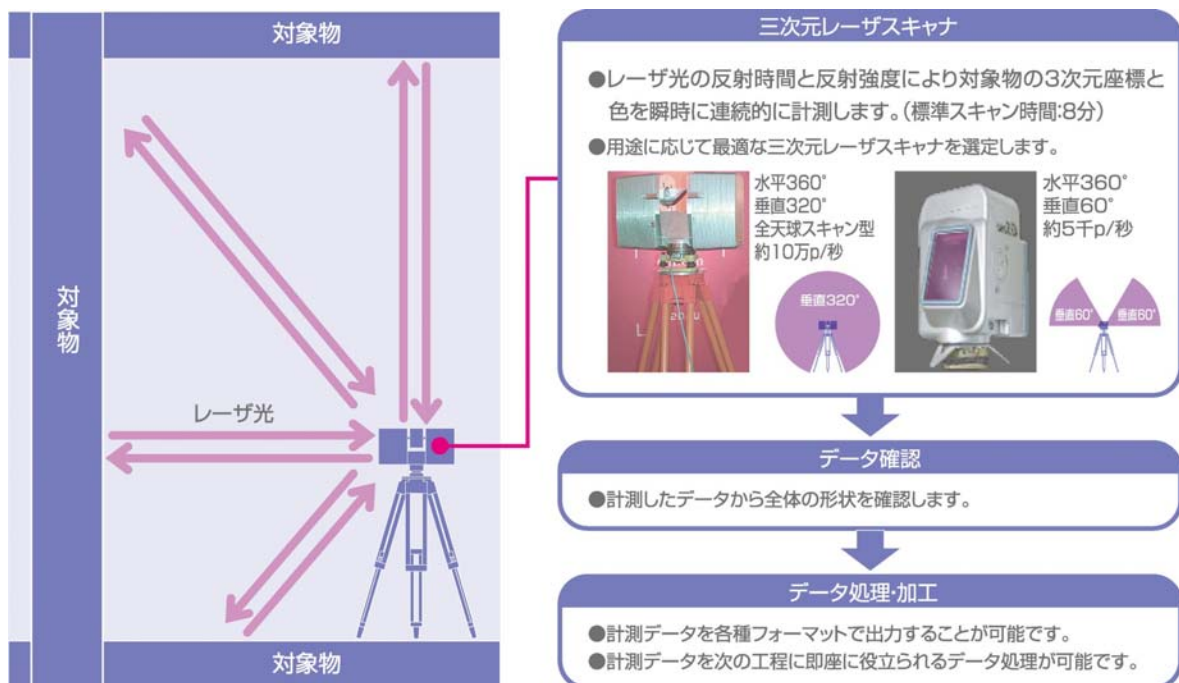


レーザ光とカメラを使用し対象物の形状を短時間に計測するシステム

お客様のメリット

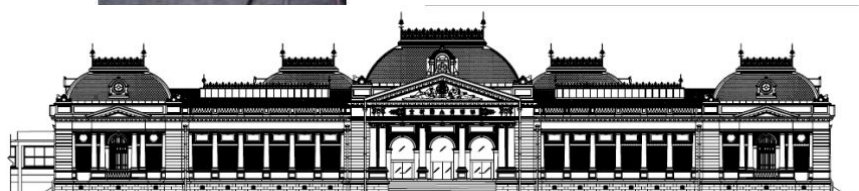
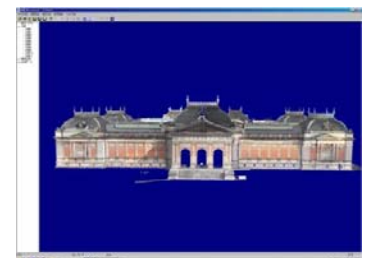
- 三次元レーザスキャナは、レーザ光とカメラを使用し対象物の形状（三次元座標と色）を短時間に連続的に計測することが可能な測量機器です。
- 三次元レーザスキャナで収集した形状データを当社が開発したソフトで処理・加工することで、歴史的建造物などの複雑な形状をした施設・構造物の現況図を作成することが出来ます。

技術の特徴



実績・事例

- 京都国立博物館
- 食品工場 他10件



■京都国立博物館での現況図作成事例